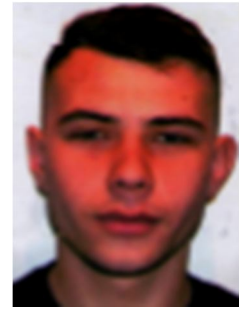


ДО ПИТАННЯ ОРГАНІЗАЦІЇ ТРАНСПОРТНОЇ ІНФРАСТРУКТУРИ МІСТА КАМ'ЯНЕЦЬ-ПОДІЛЬСЬКИЙ ТА ЇЇ ВПЛИВ НА АКВАТОРІЮ РІЧКИ СМОТРИЧ



Шпак Д. В., здобувач вищої освіти спеціальності 275 «Транспортні технології (за видами)»

Керівник: д-р. техн. наук, доцент **Шелудченко Л. С.**

Заклад вищої освіти «Подільський державний університет»

Урбанізація є одним із визначальних чинників прогресу сучасного суспільства, а прискорення її розвитку сприяє тому, що проблеми міст набрали статусу глобальних і є об'єктами досліджень науковців різних галузей, а особливо екологічного характеру. Важливу роль міст підкреслював у своїх наукових працях основоположник геоурбаністики М. Барановський. На його думку, «міста та їх шляхова мережа – це кістяк, на якому тримається все інше, кістяк, що формує територію, надає їй визначеної конфігурації». В свою чергу, функціональне зонування території міста передбачає наявність єдиної дорожньо-транспортної мережі, що має забезпечувати якісні і безпечні транспортні зв'язки з усіма функціональними зонами міста та з іншими населеними пунктами, які формують систему розселення тощо. Зокрема слід відмітити, що проектна характеристика конструкції автомобільних доріг у сучасних містах не відповідає тій кількості транспортних засобів, якими насичена вулична мережа. Через це виникає цілий ряд проблем, які погіршують не лише якість та безпеку дорожнього руху, а й впливають на якість об'єктів навколишнього середовища, зокрема гідросфери. В свою чергу, архітектурні та інженерні рішення транспортної мережі мають враховувати особливості організації ландшафту території та відповідати вимогам щодо охорони навколишнього природного середовища. З огляду на загальні площі твердого покриття урбанізованої ділянки міського ландшафту природна вертикальна фільтрація стокових утворень практично відсутня. Під час дощових злив і танення снігового покриву на асфальтованих автомобільних дорогах формуються потужні водотоки, які є потужним джерелом забруднення водних об'єктів продуктами діяльності транспортного комплексу в містах. Тому забезпечення екологічної безпеки водних об'єктів в умовах розвинутої транспортної інфраструктури міста є актуальним і потребує вирішення. Зокрема, для вирішення даного питання нами створено наступний алгоритм:

- 1) аналіз організації вулично-дорожньої мережі (ВДМ) м. Кам'янець-Подільський та специфіка функціонального зонування території міста;
- 2) визначення показників експлуатаційної та екологічної надійності автомобільних доріг ВДМ м. Кам'янець-Подільський на основі опрацювання результатів проведення аудиту якості дорожнього покриття;
- 3) екологічна оцінка ландшафтно-організації території ВДМ та визначення градієнту стоку на вулицях м. Кам'янець-Подільський;
- 4) розрахунок обсягів забруднюючих речовин, які утворюються в результаті руйнування дорожнього покриття автодоріг, що стікають з твердої поверхні в річку Смотрич.
- 5) розроблення системи організаційних рішень, щодо покращення існуючої ситуації з урахуванням специфіки планувальної організації території, забудови території та її функціонального призначення, організації ВДМ міста та вимог щодо охорони навколишнього середовища.

Список використаних джерел

1. Шелудченко Л. С., Шмандій В. М. До питання забезпечення екологічної безпеки територій з розвинутою інфраструктурою автодорожньої мережі. Збірник наукових праць VII-го Всеукраїнського з'їзду екологів з міжнародною участю. – Вінниця: ВНТУ, 2019. – С. 26.