

ФОРМУВАННЯ ГЕОЗОН ТА СХЕМ ОБ'ЇЗДУ ПУНКТІВ ДОСТАВКИ

Яскевич Н. С. Студент факультету механіки та енергетики

Керівник: к.т.н. Сукач О. М.

Львівський національний аграрний університет



Формування схем об'їзду точок доставки виконується двома методами: автоматично за допомогою веб-сервісу AntLogistics та за допомогою методу лінійного програмування – задачі комівояжера.

Задача комівояжера полягає в знаходженні самого вигідного маршруту, що проходить через зазначені точки доставок по одному разу з наступним поверненням в початкову точку.

Для створення маршруту у веб-сервісі Ant Logistic створені торгові точки доставки:

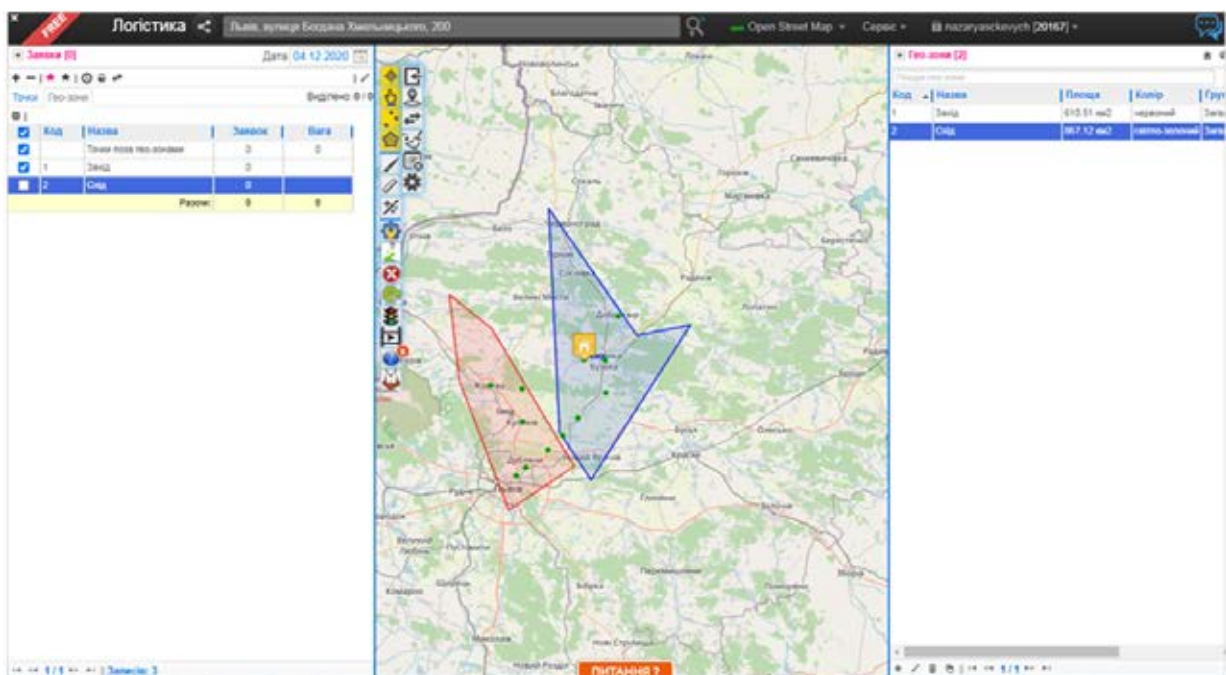


Рисунок - Формування геозон за допомогою веб-платформи «AntLogistics»

Після формування геозон створюються маршрути руху та прив'язуються автомобілі до певної геозони. Сформований системою маршрут оптимізуємо за необхідними параметрами, наприклад за категорією доріг або за найкоротшою відстанню.

Після закінчення завдання, тобто об'їзду точок доставки програма в автоматичному режимі формує звіти по виконаній роботі.

В автоматичному режимі, за допомогою веб-сервісу AntLogistics, маршрут склав 180.88 км. За допомогою методу лінійного програмування – задачі комівояжера, довжина маршруту за результатами розрахунку складає 162.8 км.