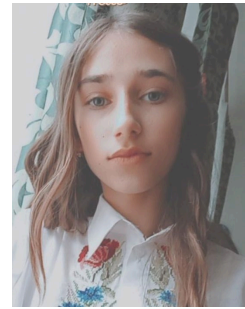


# АНАЛІЗ ТРАВМОНЕБЕЗПЕЧНИХ СИТУАЦІЙ У ЕЛЕКТРОЕНЕРГЕТИЦІ

**Возна І. Р.**, здобувач вищої освіти спеціальності  
151 «Автоматизація та комп'ютерно-інтегровані технології»

Керівник: канд. техн. наук, доцент **Городецький І. М.**

Львівський національний університет природокористування»



Аналіз інформаційних джерел з безпеки праці у електроенергетиці, електротехніці та електромеханіці дав змогу систематизувати основні умови небезпек, які виникають під час експлуатації енергетичних систем. Відповідно такі умови згруповано за ознаками:

- характеризують стан, або рівень небезпеки виробничого обладнання і устаткування робочого місця (відсутність, або недосконалість спеціальних технічних засобів безпеки, засобів сигналізації тощо);
- спонукають працівника до помилок у процесі праці (конструктивна недосконалість технологічного процесу роботи обладнання);
- відсутність відповідного контролю за дотриманням правил безпеки праці;
- не перешкоджають проникнення працівника у небезпечну зону (відсутність огороження небезпечної зони, неправильна організація робочого місця та інші);
- призводять до інших небезпечних умов (помилки у монтажі електричних мереж, обладнання, обертових частин, інші конструктивні недоліки);
- призводять до небезпечних дій (низький рівень професійної підготовки робітника і організації навчання з охорони праці, та інші).

Для аналізу конкретних травмонебезпечних ситуацій використовують таблицю, яка містить переліки виробничих небезпек: умови, дії, ситуації.

Вид роботи, виробничий підрозділ	Виробнича небезпека			Можливі наслідки	Заходи запобігання
	Небезпечна умова НУ	Небезпечна дія НД	Небезпечна ситуація НС		
Робота з електричним інструментом	НУ <sub>1</sub> – високий опір заземлення; НУ <sub>2</sub> – нерегулярна перевірка.	НД <sub>1</sub> – дотикання до корпусу; НД <sub>2</sub> – перебування у небезпечній зоні.	НС <sub>1</sub> – попадання напруги на корпус; НС <sub>2</sub> – неспрацювання захисту; НС <sub>3</sub> – обрив провідника;	Т – травма. А – аварія	Організувати постійний контроль за станом заземлення верстатів, розробити блокувальний пристрій.
Робота з монтажу	НУ – погіршена видимість.	НД <sub>1</sub> – монтування електропроводів; НД <sub>2</sub> – працівник біля об'єкту.	НС <sub>1</sub> – вмикання електроживлення; НС <sub>2</sub> – контакт об'єкту з працівником.	Т – травма.	Забезпечити нормативний рівень освітлення. Організувати постійний контроль за станом робіт.

Загалом, з метою управління процесами формування небезпечних ситуацій, недопущення виробничого травматизму пропонуємо проводити інструктажі, навчання з безпечного виконання робіт в електроустановках енергетичної галузі та побутовими споживачами електроенергії.