

МАШИНА ДЛЯ КОНТУРНОЇ ОБРІЗКИ ПЛОДОВИХ ДЕРЕВ

Заїзжений К. М., здобувач неповної вищої освіти спеціальності 208 «Агроінженерія»

Керівник: викладач спецдисциплін Гуменюк В. О.

Відокремлений структурний підрозділ
«Кам'янець-Подільський фаховий коледж закладу вищої освіти
«Подільський державний університет»



Запропонована нова конструкція машини для контурної обрізки плодових дерев з ротаційно-пальцевим різальним апаратом, яка забезпечить суцільне горизонтальне, вертикальне і похиле обрізування плодових дерев з шириною міжрядь 4–8 м, а також запобігання в роботі від полумок при зустрічі з гілками діаметром 50–70 мм.

Машина складається із наступних вузлів і деталей (рисунок): редуктора 1, масляного бака 2, клапана 3, рами опорної в зборі 4, бокового 5 і лобового 6 огороження, роскосів 7, обмежувачів висоти 8, рами підйому 9, правого 10 і лівого 11 різальних апаратів, гідроциліндрів підйому 12, передньої рами 13, переднього бруса 14, гідроциліндрів розвороту 15, гідроциліндрів повороту 16, повзунів 17. Привод різальних апаратів здійснюється через ланцюгові передачі від двох гідромоторів ГМШ-50, які приводяться двома гідромоторами ГМШ-50Л від гідростанції, що змонтована на тракторі. Машина представляє собою навішений на трактор класу 1,4 фронтальний навантажувач. На рамі підйому навантажувача змонтований передній брус з правим і лівим різальними апаратами. Для захисту тракториста від ударів сучків в процесі обрізування, над вікнами кабіни трактора встановлені бокові і лобові огороження, виготовлені із прутків діаметром 3 мм.

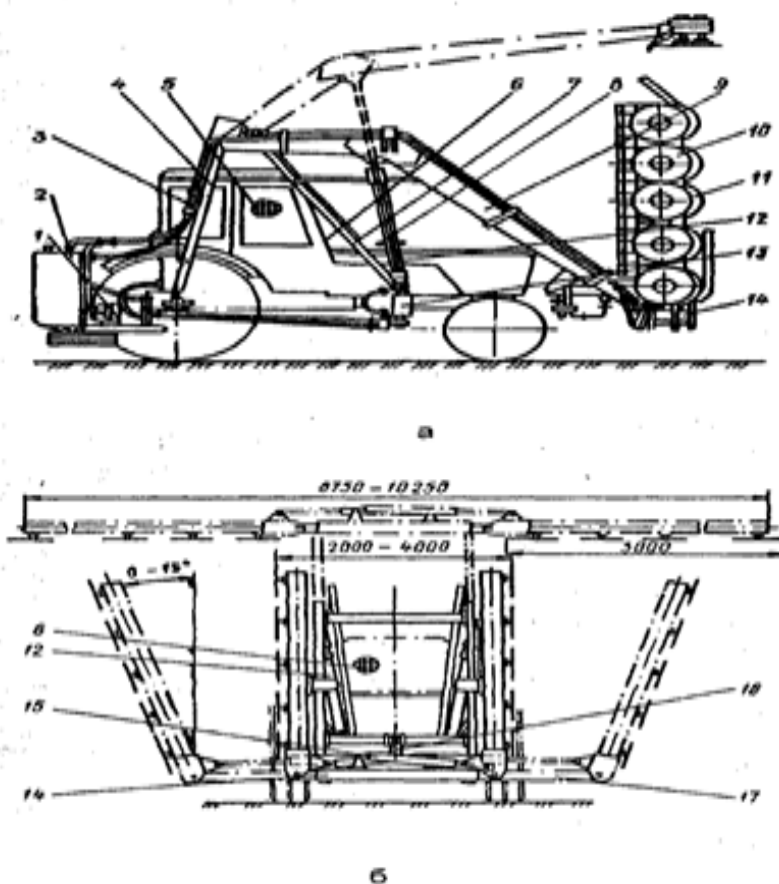


Рис. Схема машини для контурної обрізки плодових дерев: а – вигляд збоку; б – схема розвороту різальних апаратів.

В бокові отвори бруса встановлені повзуни з отворами для шарнірного з'єднання з різальними апаратами. На верхній плиті бруса приварені направляючі, в яких закріплені кронштейни для гідроциліндрів розвороту і приварені скоби для гідроциліндрів повороту.